

FUNDACIÓN LOGOSÓFICA

EN PRO DE LA SUPERACIÓN HUMANA



Conocimientos para la
evolución consciente.

01.



La Fundación

La **Fundación Logosófica** fue creada para tornar realizables los grandes objetivos de la **Logosofía**. Es una institución privada, sin fines de lucro, políticos o religiosos, reconocida como entidad de bien público en los países en donde se desarrolla, en virtud de los altos beneficios que sus enseñanzas traen para el individuo y la sociedad.

En un ambiente de afecto y respeto, personas de todas las edades comprueban la excelencia de las enseñanzas logosóficas y desarrollan un nuevo humanismo, capaz de renovar la confianza en un porvenir mejor. En los estudios colectivos desarrollados bajo la guía del método logosófico, cada uno recoge la parte de conocimiento necesaria para completar sus investigaciones y superar las dificultades que surgen de su ejercicio consciente.

Con más de 85 años de prestigiosa trayectoria y labor ininterrumpida, la Fundación Logosófica cuenta hoy con millares de testimonios documentados sobre los resultados que se pueden alcanzar gracias al estudio y práctica de los conocimientos logosóficos.

02.



La Logosofía

La **Logosofía** es una ciencia original, que ofrece al ser humano una oportunidad inédita: realizar conscientemente y de forma intraindividual un proceso de evolución de sus calidades por medio del conocimiento.

Su nombre reúne en un solo vocablo las raíces griegas: "*logos*" (verbo creador o manifestación del saber supremo) y "*sofía*" (ciencia original o sabiduría), que el autor adoptó para designar una nueva línea de conocimientos, una doctrina, un método y una técnica que le son eminentemente propios.

La **Logosofía** brinda los conocimientos y un método experimental que habilita al individuo a encauzar y concretar, gradual y conscientemente, las inquietudes de saber y superación que desde siempre alienta el espíritu humano, mediante un proceso de auto perfeccionamiento al que denomina Proceso de Evolución Consciente.

Al mismo tiempo, torna posible el conocimiento de sí mismo, que permite penetrar en los secretos de la propia vida psicológica, mental y espiritual.

Principales objetivos de la Logosofía

03



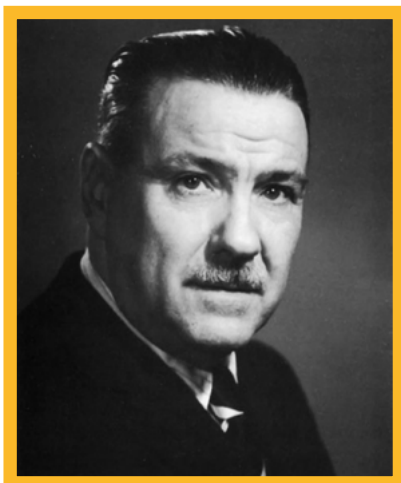
PRINCIPALES OBJETIVOS
DE LA LOGOSOFÍA

- » La evolución consciente del hombre, mediante la organización de sus sistemas mental, sensible e instintivo.
- » El conocimiento de sí mismo, que implica el dominio pleno de los elementos que constituyen el secreto de la existencia de cada cual.
- » La integración del espíritu, para que el ser pueda aprovechar los valores que le pertenecen, originados en su propia herencia.
- » El conocimiento de las leyes universales, indispensables para ajustar la vida a sus sabios principios.
- » El conocimiento del mundo mental, trascendente o metafísico, donde tienen origen todas las ideas y pensamientos que fecundan la vida humana.
- » La edificación de una nueva vida y un destino mejor, superando al máximo las prerrogativas comunes.
- » El desarrollo y el dominio profundo de las funciones de estudiar, de aprender, de enseñar, de pensar y de realizar, con lo que el método logosófico se transubstancia en aptitudes individuales de incalculable significación para el porvenir pedagógico en la educación de la humanidad.



04.

El autor



El creador de la Logosofía, **Carlos Bernardo González Pecotche** (Raumsol), nació en Buenos Aires, Argentina, el 11 de agosto de 1901. Desde muy joven abordó con su particular visión los problemas humanos.

SU OBRA

El 11 de agosto de 1930 fundó la primera Escuela de Logosofía en la Ciudad de Córdoba. Sin descuidar un instante la consagración a su familia y la atención de sus diferentes actividades económicas, se dedicó por entero a la realización de su obra de superación humana, que es hoy el objetivo principal de la Fundación Logosófica.

Su gran capacidad fue puesta de manifiesto en su fecunda acción docente y su vasta producción literaria: dirigió hasta su muerte las actividades de la Fundación en el mundo; escribió más de veinte libros en diversos géneros, que componen el cuer-



po doctrinario de la Logosofía, traducidos hoy a varios idiomas; editó dos revistas, un periódico; mantuvo a lo largo de su vida un nutrido intercambio epistolar con intelectuales e investigadores de todo el mundo, a quienes asesoró de forma directa sobre el estudio de su ciencia; y dictó más de un millar de conferencias en Argentina, Brasil y Uruguay, dedicados exclusivamente a explicar y difundir los conocimientos logosóficos.

Fue ejemplo en todo: en generosidad, al prodigar sus conocimientos sin reservas, en laboriosidad por su actividad fecunda, y en calidez por la forma particular de su pedagogía. El tiempo brindará la perspectiva justa para medir las proyecciones de su talento y la contribución de su obra creadora para el bien de la humanidad.



Nuestra actividad



05

NUESTRA ACTIVIDAD

El método logosófico prescribe su estudio y práctica en lo individual, complementando con actividades de intercambio y práctica en lo colectivo. Las sedes culturales de la Fundación Logosófica resguardan y fomentan un ambiente que estimula y promueve dicha labor investigativa de sus estudiantes.

Las enseñanzas logosóficas buscan estimular la detección de aptitudes, desarrollar capacidades y encauzar inquietudes, tanto en las calidades morales y espirituales como en lo laboral-profesional. El enfoque eminentemente práctico favorece la vinculación de lo que se aprende con la propia realidad interna del estudiante.

Convencidos del necesario desarrollo de una nueva cultura, y amparados en un espacio de afecto y respeto, la labor logosófica se completa con la difusión de sus contenidos en conferencias, cursos especiales y mesas de reflexión, hacia toda la sociedad.

En el marco de periódicos congresos regionales, nacionales e internacionales, el cuerpo de investigadores logosófos presenta los avances y los últimos descubrimientos conquistados, con el objeto de ponerlos a disposición del enriquecimiento de todos los estudiantes de esta ciencia.



En la Argentina y el mundo



La Fundación Logosófica de Argentina tiene sedes de estudio en las ciudades de Buenos Aires, Córdoba, Rosario, Santa Fé, Mendoza, Paraná, Jujuy y Quilmes (Pcia. de Buenos Aires) y distintos estudiantes a distancia en el resto del país.

Desde sus inicios, la Fundación Logosófica se ha extendido a otros países del mundo. A las filiales de Argentina, Brasil y Uruguay se suman sedes en Alemania, España, Israel, Estados Unidos, México, Paraguay, Panamá, Costa Rica y Venezuela, además de estudiantes e investigadores en Andorra, Australia, Bélgica, Canadá, Chile, Colombia, Bolivia, Inglaterra, Irlanda, Islandia, Italia, Polonia, Luxemburgo, Portugal y Suiza..

06



EN EL MUNDO

07

Órganos anexos



ÓRGANOS ANEXOS

EDITORIAL
LOGOSÓFICA

LIBROS PARA UNA NUEVA CULTURA

COLEGIO
LOGOSÓFICO
GONZÁLEZ PECOTCHE

EDITORIAL LOGOSÓFICA

La Editorial Logosófica es la encargada de la publicación y distribución de los libros de Logosofía, la cual cuenta hoy con una amplia bibliografía. La concepción logosófica se presenta en ellos en las más diversas formas y estilos, con el propósito de facilitar la comprensión de los conceptos que enseña.

Las principales obras de Carlos Bernardo González Pecotche pueden descargarse gratuitamente desde el sitio de la Editorial Logosófica: www.editoriallogosofica.com.ar.

COLEGIO LOGOSÓFICO “GONZÁLEZ PECOTCHE”

El Colegio Logosófico “González Pecotche”, con sedes en la Ciudad de Buenos Aires y Paraná, dependientes de la Fundación Logosófica, desarrolla desde la década del 60 un proyecto educativo con enfoque humanístico. Su misión es ofrecer a la infancia y a la juventud, a través de la pedagogía logosófica, un amparo y un saber que favorezcan el desenvolvimiento pleno de sus aptitudes físicas, mentales, morales y espirituales, formando las bases de una nueva humanidad, más consciente de su responsabilidad frente a la propia vida, a la sociedad en que vive y al mundo.

Este enfoque pedagógico está presente en las propuestas de cada uno de sus tres niveles, y se basa en la concepción del hombre como ser bio-psico-espiritual, capaz de sentar las bases de un mejoramiento interno permanente y de realizar aportes constructivos a la sociedad.

08



SISTEMA LOGOSÓFICO
DE EDUCACIÓN

Sistema Logosófico de Educación



El Sistema Logosófico de Educación conforma una red de más de una docena de Colegios Logosóficos en Argentina, Uruguay y Brasil, cuyas acciones se apoyan en dos pilares: la enseñanza curricular, definida por la legislación de cada país, y el trabajo pedagógico vinculado a la formación del estudiante para la vida, apoyado en la concepción logosófica.

LA PEDAGOGÍA LOGOSÓFICA

La Pedagogía Logosófica tiene su origen en la Logosofía. Su objetivo es educar para la vida consciente, promoviendo el conocimiento de sí mismo y el desarrollo bio-psico-espiritual. Con la aplicación del método logosófico, el docente puede realizar un proceso de evolución consciente y el alumno un proceso de superación, que los lleva gradualmente a descubrir su mundo interno, a identificar y seleccionar pensamientos, cultivar sentimientos, ampliar la vida y construir el propio destino con lucidez y acierto. Su aplicación redundante gradualmente en individuos más libres, felices y responsables, con confianza en sí mismos, con defensas mentales para preservar su libertad de pensar y sentir de toda injerencia extraña, y con recursos suficientes para encauzar favorablemente sus inquietudes, anhelos y propósitos de bien.



09

Actividades en el ámbito académico

La Fundación Logosófica es invitada regularmente a participar del espacio académico con el propósito de enriquecer el campo de la formación profesional con los conceptos y conocimientos que descubre la Logosofía, mediante una intensa red de actividades como conferencias públicas, cursos y talleres orientados a las distintas necesidades planteadas por las entidades educativas, estudiantes y profesores.

En pos de una sociedad más humana y rica en valores, la Fundación Logosófica busca promover espacios de reflexión que conduzcan a la formación de individuos autónomos, libres y comprometidos con el desarrollo de toda la humanidad.

» **Insert especial:** *Consulte nuestro material exclusivo del Departamento de Vinculación Académica que describe las actividades que la Fundación realiza en este ámbito.*

Relaciones con entidades gubernamentales

10.

RELACIONES
CON ENTIDADES
GUBERNAMENTALES



Estos son algunos reconocimientos, entre muchos otros a nivel municipal, provincial, nacional e internacional, recibidos por la Fundación Logosófica a lo largo de su trayectoria.

La **Fundación Logosófica**, a lo largo de sus más de 85 años de vida en nuestro país, ha mantenido un diálogo de amplia colaboración con las diferentes autoridades y organismos de gobierno a nivel municipal, provincial y nacional. Diversas gestiones gubernamentales le han otorgado no sólo distintos reconocimientos por su labor científica y humanística, sino que han buscado también promover el desarrollo de sus funciones al comprobar los aportes que la Logosofía ofrece para la construcción de una sociedad mejor, más consciente y humana.

Algunos reconocimientos:

- » Declarada de interés la labor pedagógica y humanística de la Fundación Logosófica por la Honorable Cámara de Diputados de la Nación.
- » Plazoleta y busto a Don Carlos Bernardo González Pecotche, ubicada en Av. Las Heras y calle Agüero en la Ciudad Autónoma de Buenos Aires.
- » Denominación Carlos B. González Pecotche a la calle y plazoleta existente en Av. Don Bosco y ésta en la Ciudad de Paraná, Entre Ríos.
- » Declarado de interés legislativo el funcionamiento de la Fundación Logosófica por la Cámara de Diputados de la Provincia de Buenos Aires.



11.

CONTACTO

Contacto



DIRECCIÓN DE RELACIONES INSTITUCIONALES

Tel. +54 9 11 3525 7711

rr.ii@fundacionlogosofica.org.ar

www.logosofia.org.ar

 [fundacionlogosofica](https://www.facebook.com/fundacionlogosofica)

 [@Logosofia](https://twitter.com/Logosofia)

 [FundacionLogosofica](https://www.instagram.com/FundacionLogosofica)

 [FundacionLogosofica](https://www.youtube.com/FundacionLogosofica)

ÓRGANOS ANEXOS

Editorial Logosófica

www.editoriallogosofica.com.ar

Colegio Logosófico González Pecotche (Buenos Aires)

www.colegiologosofico.edu.ar

Instituto González Pecotche (Paraná)

www.igpparana.com

FUNDACIÓN
LOGOSÓFICA

EN PRO DE LA SUPERACIÓN HUMANA